



innowacjespoleczne.org.pl

Formułowanie wstępnych pomysłów i propozycji



Unia Europejska
Europejski Fundusz Społeczny



Partnerzy



Laboratorium
Innowacji
Społecznych



- Oparcie w diagnozie
- Dobór grupy i okoliczności do generowania pomysłów
- Logika wymyślania

PERSONA

IMIĘ:

WIEK:

NARYSUJ TĘ OSOBĘ

OPISZ SYTUACJĘ ŻYCIOWĄ:
(gdzie mieszka, co robi, rodzina)

CYTAT

CHARAKTERYSTYKA I OSOBOWOŚĆ:

NAJWIĘKSZE BOLĄCZKI, ZWIĄZANE Z DANYM OBSZAREM.

JAKIE KORZYŚCI CHCE OSIĄGNAĆ W DANYM OBSZARZE?

Różne „sytuacje”

- Calls for ideas/crowdsourcing/ maratony projektowe
- Procesy współprojektowania z użytkownikami (co-design)
- Cykl pracy grupowej: od diagnozy do prototypu

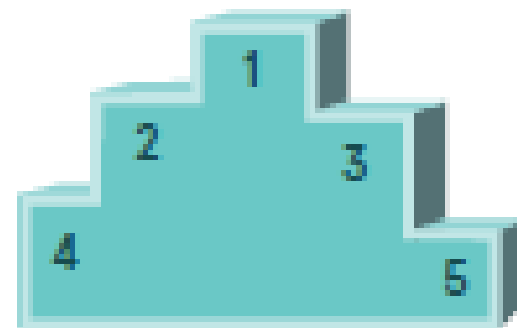


Za: America Speaks

- inspirująca przestrzeń
- zróżnicowana grupa uczestników
- osadzenie w diagnozie
- niezbędne materiały
- dyscyplina czasowa



Wybór max. 5 najważniejszych wątków pojawiających się w diagnozie



Temat: _____

Insighty:

1. _____

2. _____

3. _____

Temat: _____

Insighty:

1. _____

2. _____

3. _____

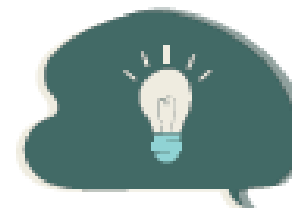
Temat: _____

Insighty:

1. _____

2. _____

3. _____



Sformułowanie wyzwania



innowacjespoleczne.org.pl

tzw. HMW questions (*How might we...*)

DEFINICJA PROBLEMU

Jak pomóc
(komu)

.....
.....
.....

rozwiązać problem
(z czym)

.....
.....
.....

tak by
(efekt)

.....
.....
.....

DEFINICJA PROBLEMU

Jak pomóc
(komu)

rozwiązać problem
(z czym)

tak by
(efekt)

	ODWRÓCENIE
	INTEGRACJA ROZWIĄZAŃ
	ROZSZERZENIE
	ROZRÓŻNIENIE (SEGMENTACJA)
	WZBOGACENIE
	OKROJENIE
	TRANSLACJA (PRZENIESIENIE)
	WYOSTRZENIE



Factual



Emotional



Logical



Cautious



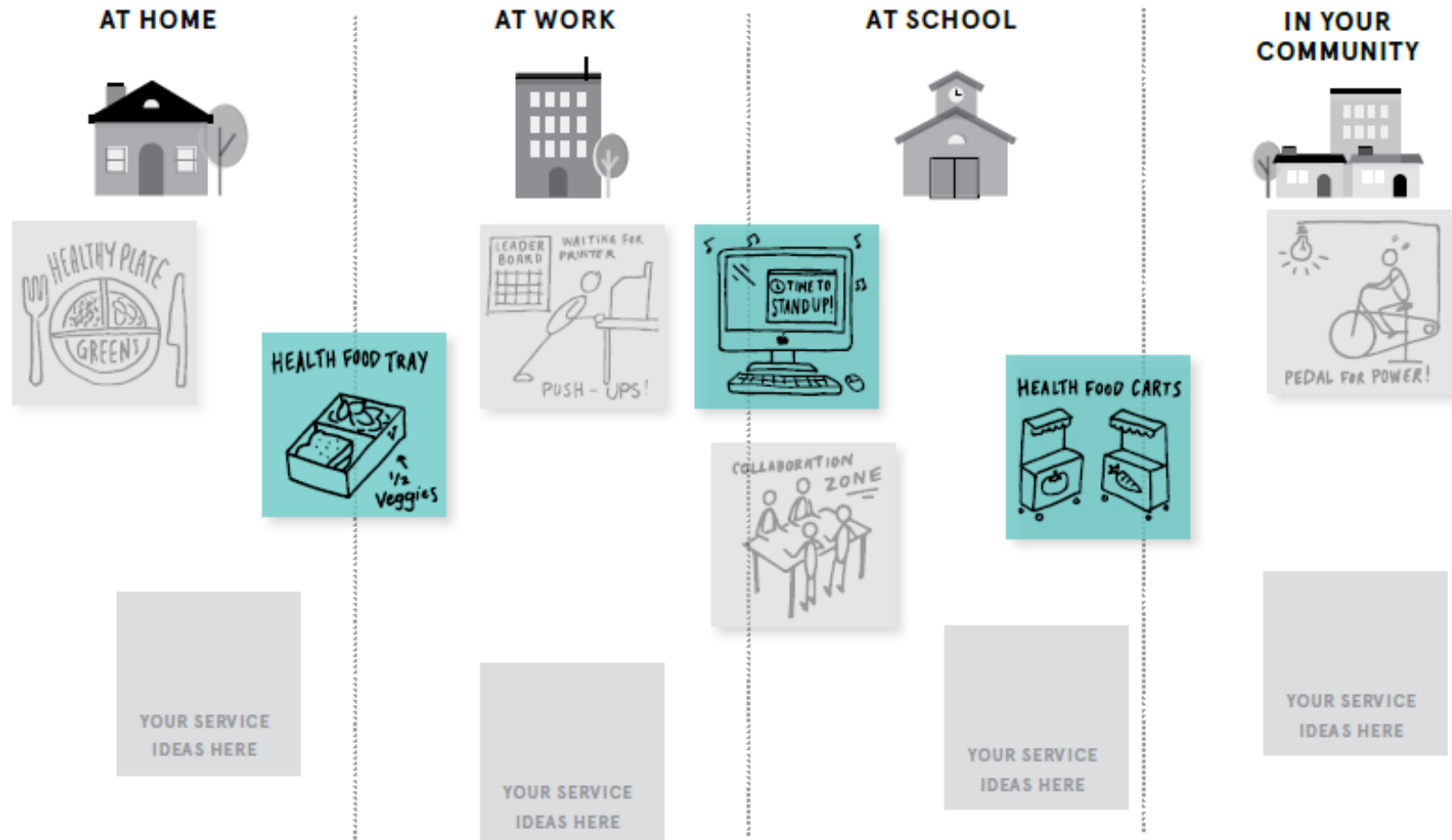
Out of the
box



Management

Podział sfer możliwej interwencji

How might we design a **service** to improve health in everyday places?





innowacjespoleczne.org.pl

Ćwiczenie z *ideacji*



Unia Europejska
Europejski Fundusz Społeczny



Partnerzy



Laboratorium
Innowacji
Społecznych



- Ilość rodzi jakość.
- Nie krytykujemy na tym etapie
- Zachęcamy do „szalonych” pomysłów.
- Budowanie na pomysłach innych.

POTEM:

- Omówienie i wybór pomysłów do dalszego rozwijania.

Problem:

osłabianie się funkcji poznawczych u osób starszych

Wyzwanie:

Jak sprawić, by starsze osoby regularnie ćwiczyły funkcje poznawcze?

Jak usprawnić system Karty Dużej Rodziny na szczeblu centralnym?

Wypiszcie możliwe obszary oddziaływania związane z tym problemem:

- aktorzy/typy osób
- sfery życia

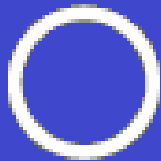
Wygenerujcie pomysły na rozwiązanie w każdym z nich.

Po 3 minuty na każdy obszar.

Przedyskutujcie swoje pomysły – odrzućcie te, które już funkcjonują albo z jakichś powodów wydają się jednak nie warte pracy.

Przeprowadźcie głosowanie i wybierzecie 3 pomysły, nad którymi chcielibyście dalej pracować.

Każdy może wskazać max. po 3 propozycje:



**Najbardziej innowacyjne
rozwiązanie**



**Najbardziej obiecujące
rozwiązanie**